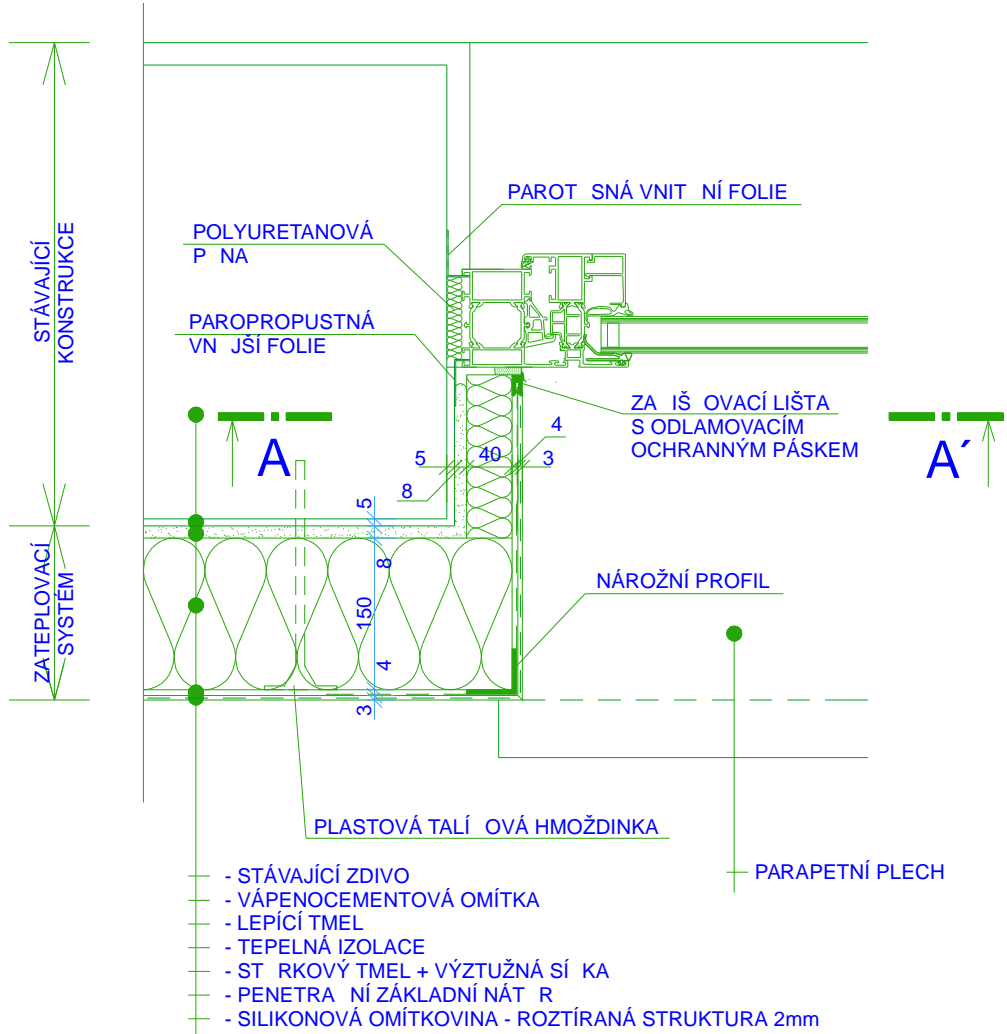
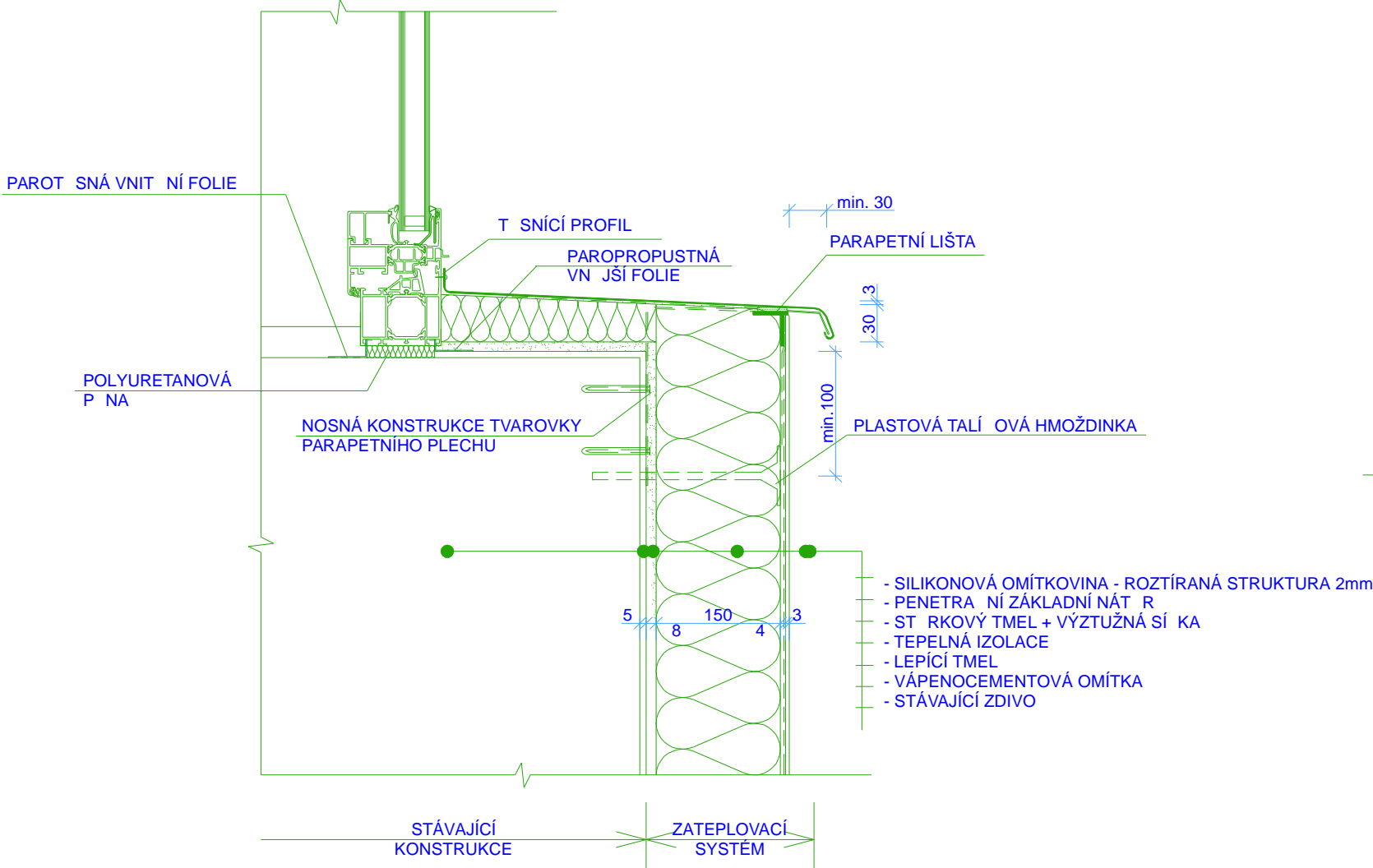


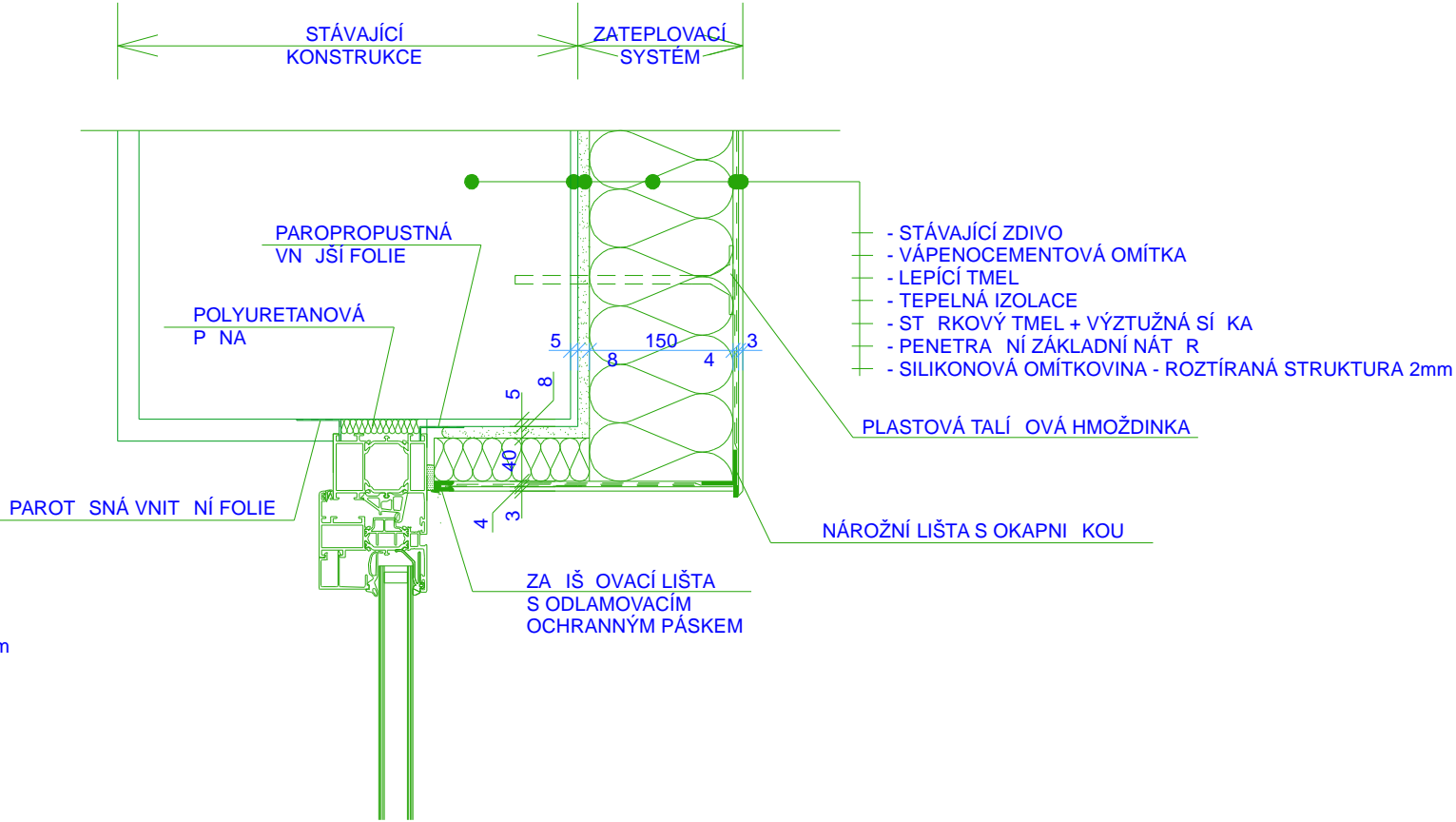
VODOROVNÝ EZ OST NÍM  
P DORYS



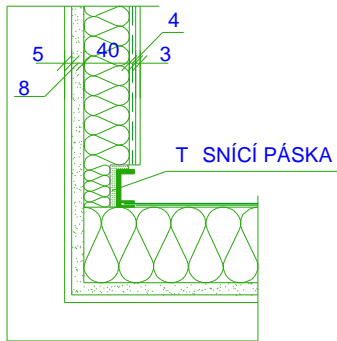
SVISLÝ EZ NADPRAŽÍM



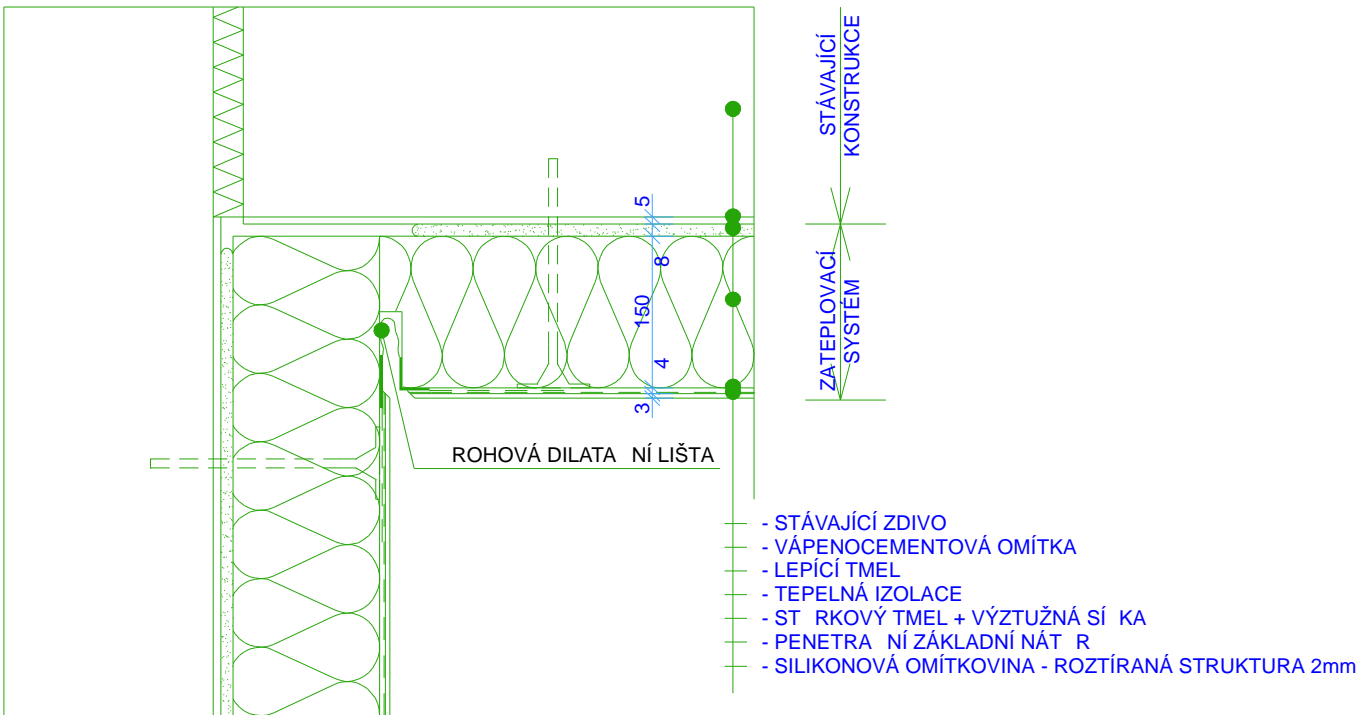
SVISLÝ EZ NADPRAŽÍM



VODOROVNÝ EZ OST NÍM  
EZ A-A'



DILATA NÍ SPÁRA V ROHU



POZNÁMKA :

KONSTRUKCE STÁVAJÍCÍHO OBVODOVÉHO PLÁŠTĚ ZAKRESLENA POUZE ORIENTA NĚ A SCHEMATICKY

ZATEPLOVACÍ SYSTÉM BUDE DODÁN A JEŠEN JAKO SYSTÉM ETICS V ETNĚ PROVEDENÍ  
KONSTRUKČNÍCH DETAILŮ A NÁVAZNOSTÍ S RESPEKTOVÁNÍM TECHNICKÝCH POKYŇŮ ETAG (014,004, atd.)!

PROJEKTOVÁ DOKUMENTACE PRO PROVÁDĚNÍ STAVBY A VÝBĚR DODAVATELE - V1

ZODPOVĚDNÝ PROJEKTANT Ing. KADLE EK JI Í	VYPRACOVAL Ing. KADLE EK JI Í	KRESLIL ALEŠ MORAVEC	<b>AZPROJECT</b> spol. s r.o. U Křižovatky 608, 280 02 Kolín IV IČO: 272 10 341 - DIČ: CZ 272 10341 Tel/fax: 321 728 755	
KRAJ STŘEDNÍ ČESKÝ STAVEBNÍK: MĚSTO KOLÍN, KARLOVO NÁMĚSTÍ 78, 280 12 KOLÍN I			DATUM	09/2013
AKCE <b>SNÍŽENÍ ENERGETICKÉ NÁROČNOSTI BUDOV MŠ JERONÝMOVA V KOLÍNĚ</b> JERONÝMOVA 772, KOLÍN IV, 280 02			.ZAK.	CT13 - 22
			FORMÁT	3xA4
OBSAH <b>VZOROVÉ DETAILY ETICS</b>			MĚŘÍTKO	.VÝKRESU
			1:5	CT1322-32